

Kit de base pour  
Common Rail HB378



# Kit de base pour Common Rail HB378

Le kit de base pour rampes communes HB378 d'**Hartridge™** a été développé pour prolonger les possibilités du banc d'essai AVM2-PC, en fournissant une plate-forme d'essai de toutes les pompes d'injection et systèmes Common Rail. Les systèmes pris en charge peuvent être de marques Bosch, Delphi, Denso et Siemens. La protection de sécurité à verrouillage est un élément essentiel de ce kit; elle a été conçue pour s'intégrer pleinement au banc d'essai et n'a pas besoin d'être démontée chaque fois qu'une pompe d'injection d'un type différent est contrôlée.

## Principales caractéristiques

- Utilise l'entraînement, l'interface utilisateur et le groupe de mesure du banc d'essai numérique AVM2-PC.
- Protection de sécurité à verrouillage (2000 bars) avec soupape de décharge de pression.
- Régulateur de pression universel pour permettre les essais de débit via l'unité de mesure du banc AVM2-PC.
- Filtration renforcée de l'huile d'essai.

## Atouts

- Fournit les équipements de sécurité et le matériel d'essai de base pour pouvoir tester les pompes d'injection et systèmes Common Rail.
- Possibilité d'emploi du kit HB378 pour les Common Rail Bosch, Delphi, Denso et Siemens.

## Sécurité de l'opérateur

Les systèmes Common Rail induisent des pressions continues très élevées, qui présentent un risque pour la santé beaucoup plus important que les systèmes conventionnels. Des mesures de protection adaptées doivent être prises pour pouvoir travailler en sécurité sur ces systèmes. Le kit HB378 d'**Hartridge™** apporte une réponse à ce besoin et limite les risques en confinant tous les organes haute pression dans un couvercle de protection, et en mettant en place les stratégies de sécurité suivantes :

- a) L'entraînement de la pompe ne peut pas démarrer si le couvercle est ouvert.
- b) A l'ouverture du couvercle, l'entraînement de la pompe s'arrête et la soupape de décharge de pression s'ouvre (décharge immédiate de la haute pression).

## Caractéristiques techniques

- Protection de sécurité à verrouillage (ensemble complet avec soupape de décharge de pression).
- Carte d'interface du couvercle de sécurité et câblage associé.
- Filtre à huile d'essai en ligne 2 microns.
- Régulateur de pression.
- Câble de rallonge de contacteur de sécurité.
- Tubes haute pression (entre pompe et soupape de décharge et entre soupape de décharge et vanne de commande).
- Tuyau de refoulement.

## Captures d'écran

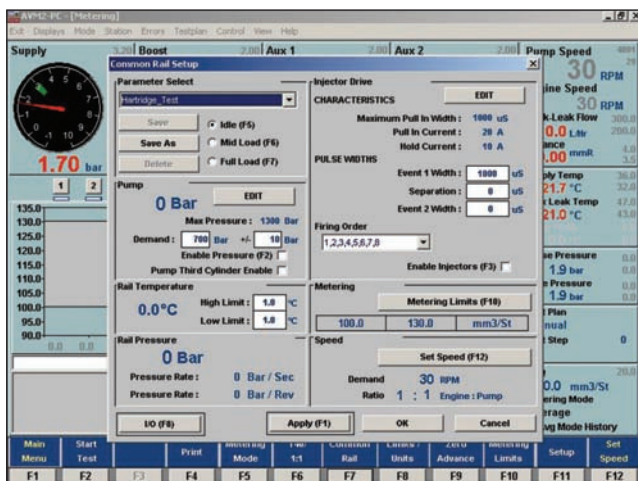


Figure 1 Banc d'essai AVM2-PC, écran de commande Common Rail

# Accessoires complémentaires

Afin de pouvoir tester les pompes d'injection et injecteurs de Common Rail, certains kits et adaptateurs supplémentaires sont nécessaires, comprenant les commandes électriques et équipements mécaniques indispensables.

- HK900 Kit d'essai des injecteurs Common Rail toutes marques avec fournitures de montage.
- HF1130 Kit d'essai des injecteurs Common Rail toutes marques.

Le chariot HM1050 d'**Hartridge™** peut être utilisé comme station d'accueil du kit de base Common Rail HB378.



Figure 2 HK900



Figure 3 HF1130



Figure 4 Chariot HM1050



Figure 5 Kit de montage pour pompes Common Rail

## Informations de commande

HB378 Kit Common Rail universel de base pour banc d'essai AVM2-PC.

## Informations de conditionnement

**Poids brut:** 97kg

**Poids net:** 74kg

**Dimensions de la caisse:** 121 x 101 x 71cm

---

Pour tout complément d'information, contactez  
votre distributeur **Hartridge™** local ou visitez  
notre site [www.hartridge.com](http://www.hartridge.com)



The Hartridge Building  
Network 421  
Radclive Road  
Buckingham MK18 4FD  
Grande-Bretagne

**Téléphone:** +44 (0)1280 825600

**Fax:** +44 (0)1280 825601

**Email:** [sales@hartridge.com](mailto:sales@hartridge.com)

[www.hartridge.com](http://www.hartridge.com)

Le développement de nos produits est permanent. **Hartridge™** se réserve le droit de  
modifier la conception et/ou les caractéristiques techniques de ses produits sans préavis.

© **Hartridge™** 2005

HB378 (FR) 07/05